



BLUSA VENEZIA

Tutorial e Cartamodello

Taglia Unica



BLUSA VENEZIA CON ROUCHES, MANICA SCESA ED ARRICCIATURA - TUTORIAL

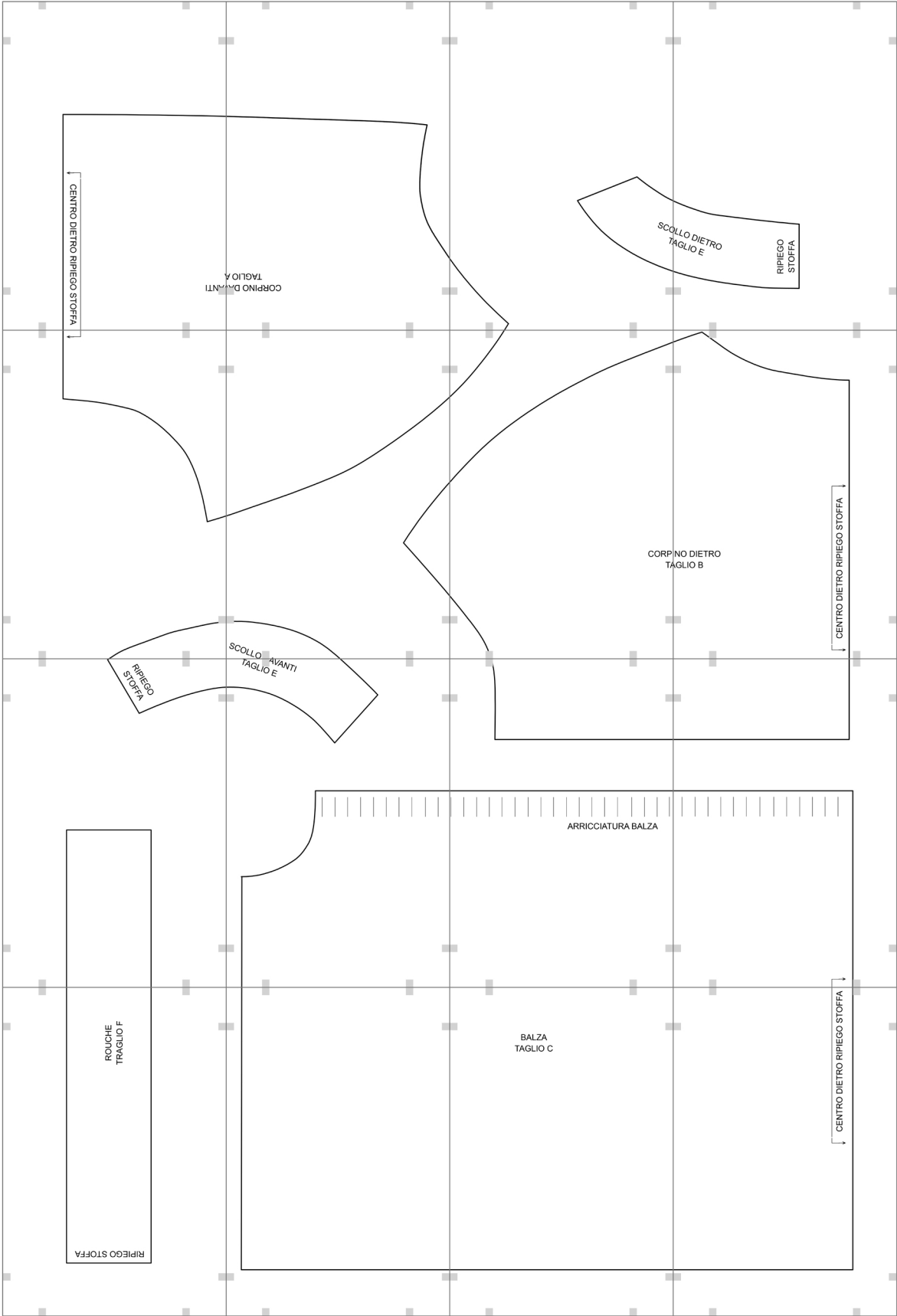
CORPINO DAVANTI **TAGLIO A** (Tagliare 1 pz nel ripiegio della stoffa)
CORPINO DIETRO **TAGLIO B** (Tagliare 1 pz nel ripiegio della stoffa)
BALZA **TAGLIO C** (Tagliare 1 pz nel ripiegio della stoffa)
SCOLLO DAVANTI **TAGLIO D** (Tagliare 1 pz nel ripiegio della stoffa)
SCOLLO DIETRO **TAGLIO E** (Tagliare 1 pz nel ripiegio della stoffa)
ROUCHE **TAGLIO F** (Tagliare 2 pz uno per manica)

- 1- **UNIRE E RITAGLIARE TUTTE LE SEZIONI DEL CARTAMODELLO IN BASE ALLA TAGLIA DESIDERATA** (il margine di cucitura è già considerato nel disegno pertanto non è necessario lasciarne altro)
- 2- **CREARE ARRICCIATURA** nella parte superiore del **TAGLIO C** a mezzo cm circa dal bordo (o manualmente con ago e filo oppure utilizzando il punto dritto con massima ampiezza e massima tensione del filo)
- 3- **UNIRE IL TAGLIO C al TAGLIO A** (il bordo arricciato del taglio C va unito al bordo inferiore del taglio A dritto contro dritto ---- prima di cucire fare la prova con gli spilli in modo da verificare preventivamente di aver unito i due tagli nel verso giusto)
- 4- **UNIRE IL TAGLIO C AL TAGLIO B** (idem come sopra)
- 5- **UNIRE IL TAGLIO A e B** sulla sezione delle **SPALLE**
- 6- **ORLARE** il lato inferiore delle **SEZIONI F**
- 7- **UNIRE** (dritto contro dritto) il lato superiore del **TAGLIO F AL GIRO MANICA** (uno per parte)
- 8- **UNIRE i LATERALI BALZA** da entrambe le parti (le due parti vanno unite DRITTO CONTRO DRITTO)
- 9- **UNIRE** (dritto contro dritto) lo **SCOLLO D al taglio A e lo stesso per il lo SCOLLO E al TAGLIO B**
- 10- **RIFINIRE** i bordi degli scollati o con doppio orlo ribattendo sul davanti o con punto zigzag

Tutte le cuciture interne che rimangono “ a vista “ vanno rifinite con punto zigzag o con la macchina taglia e cuci.

COME UNIRE IL CARTAMODELLO

Per unire il cartamodello sarà necessario ritagliare i quadranti e far toccare i quadratini di riferimento.



Riga A, Colonna 1
VENEZIA - TDR

← CENTRO DIETRO RIPIEGO STOFFA

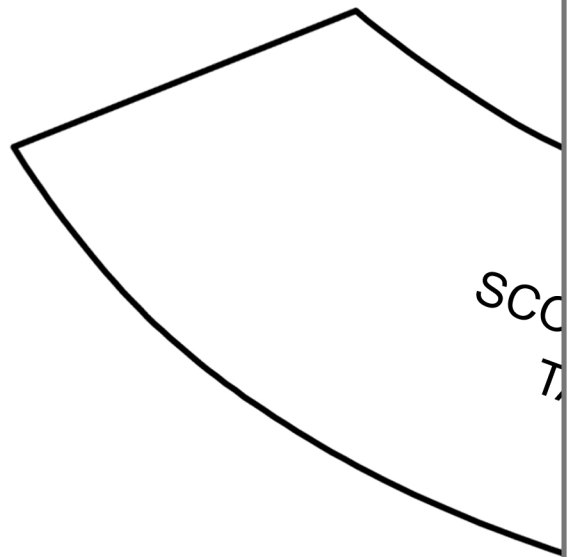
V
/ANTI

Riga A, Colonna 2
VENEZIA - TDR



CORPINO DA
TAGLIO A

Riga A, Colonna 3
VENEZIA - TDR

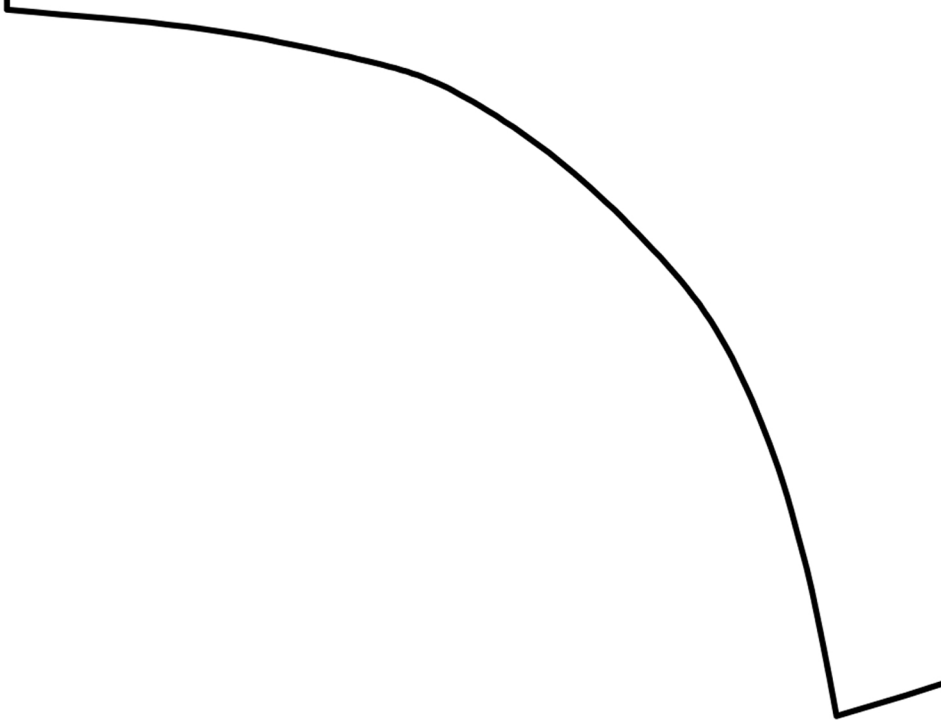


Riga A, Colonna 4
VENEZIA - TDR

OLLO DIETRO
AGLIO E

RIPIEGO
STOFFA

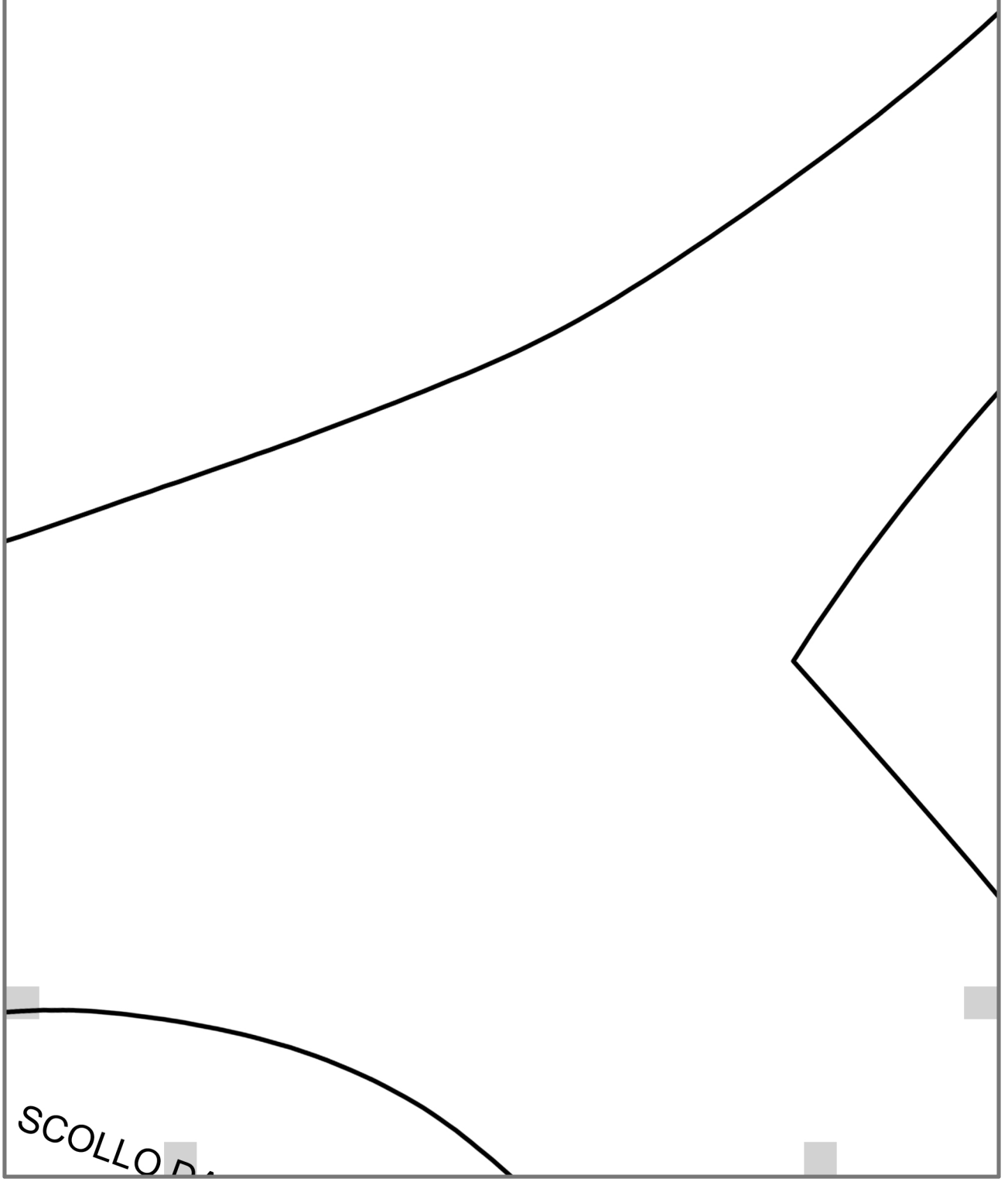
Riga B, Colonna 1
VENEZIA - TDR



Riga B, Colonna 2
VENEZIA - TDR

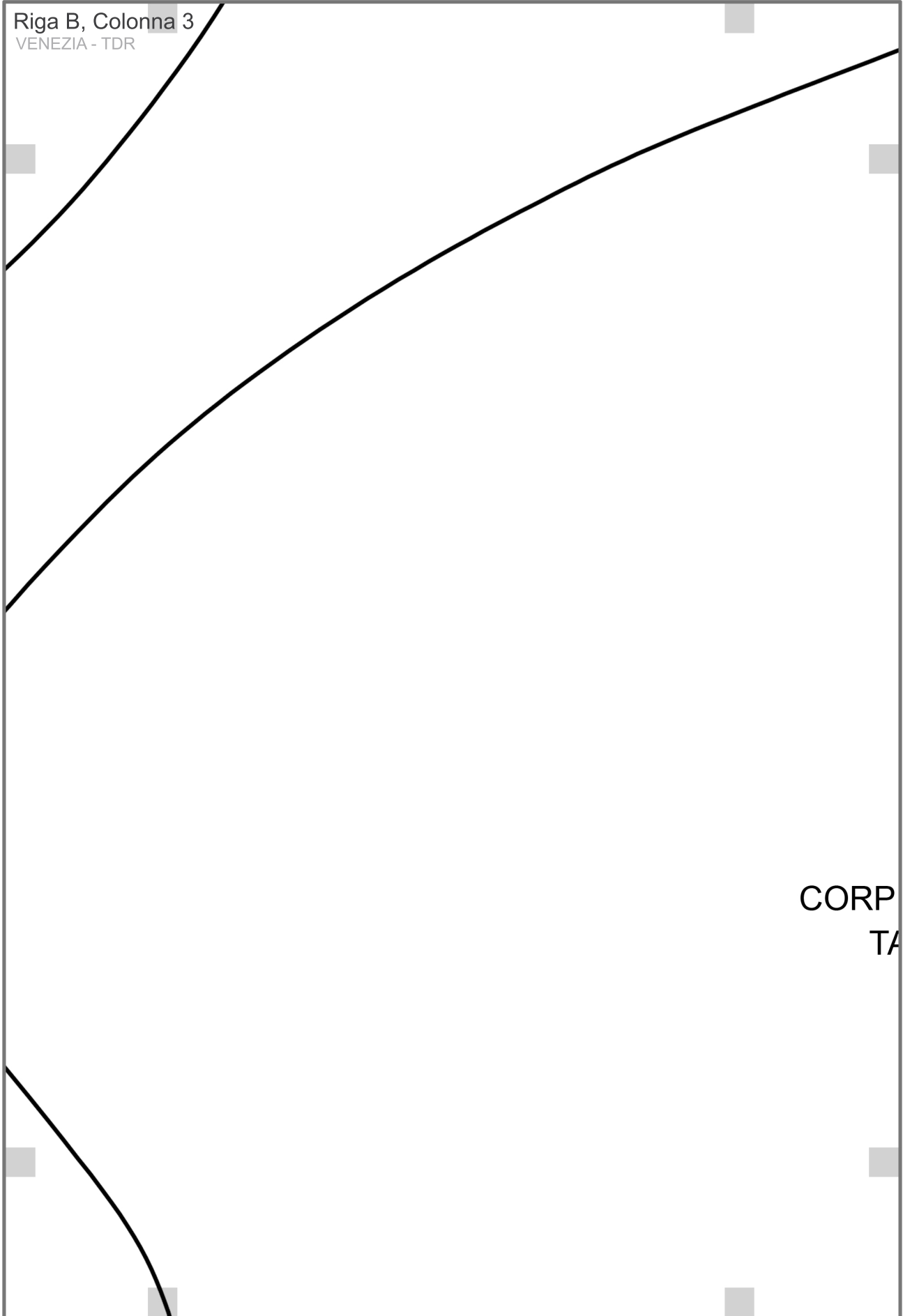


SCOLLO D.



Riga B, Colonna 3
VENEZIA - TDR

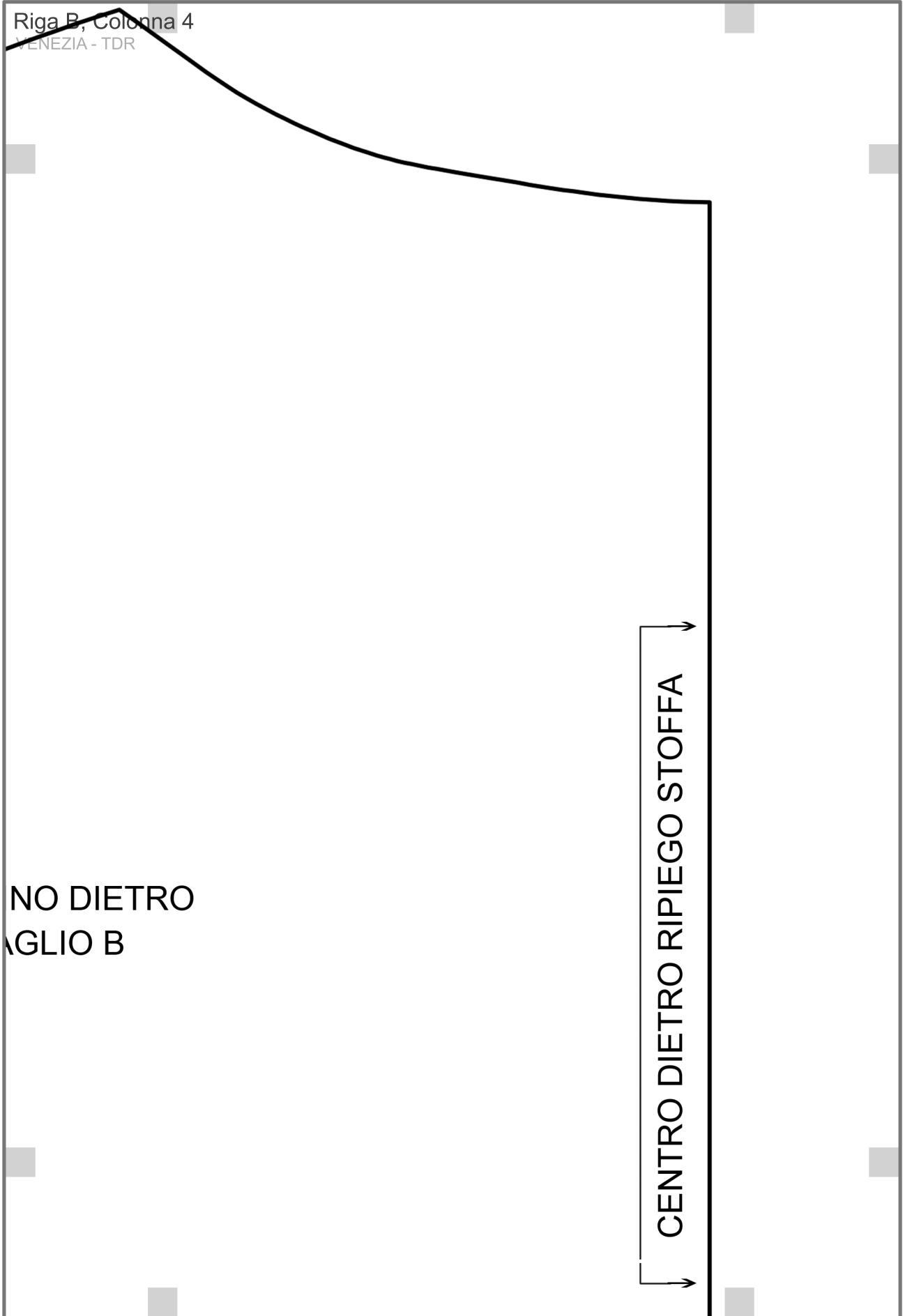
CORP
TA



Riga B, Colonna 4
VENEZIA - TDR

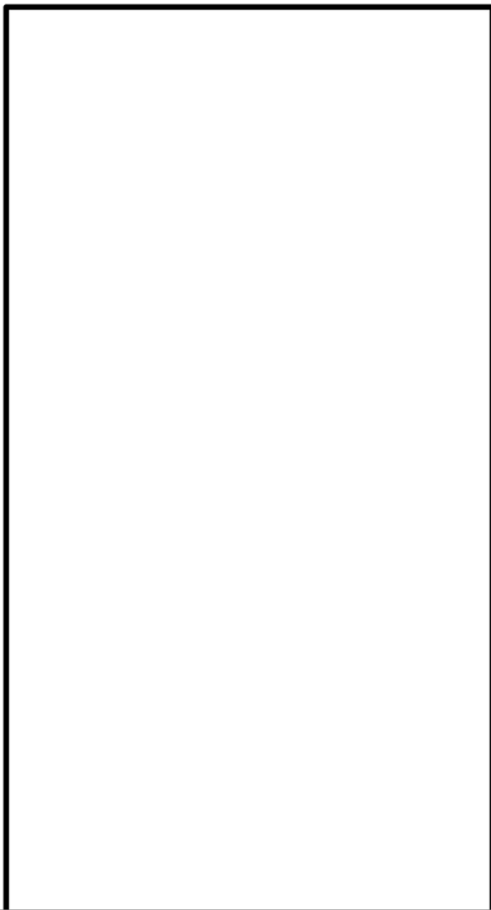
NO DIETRO
AGLIO B

CENTRO DIETRO RIPIEGO STOFFA



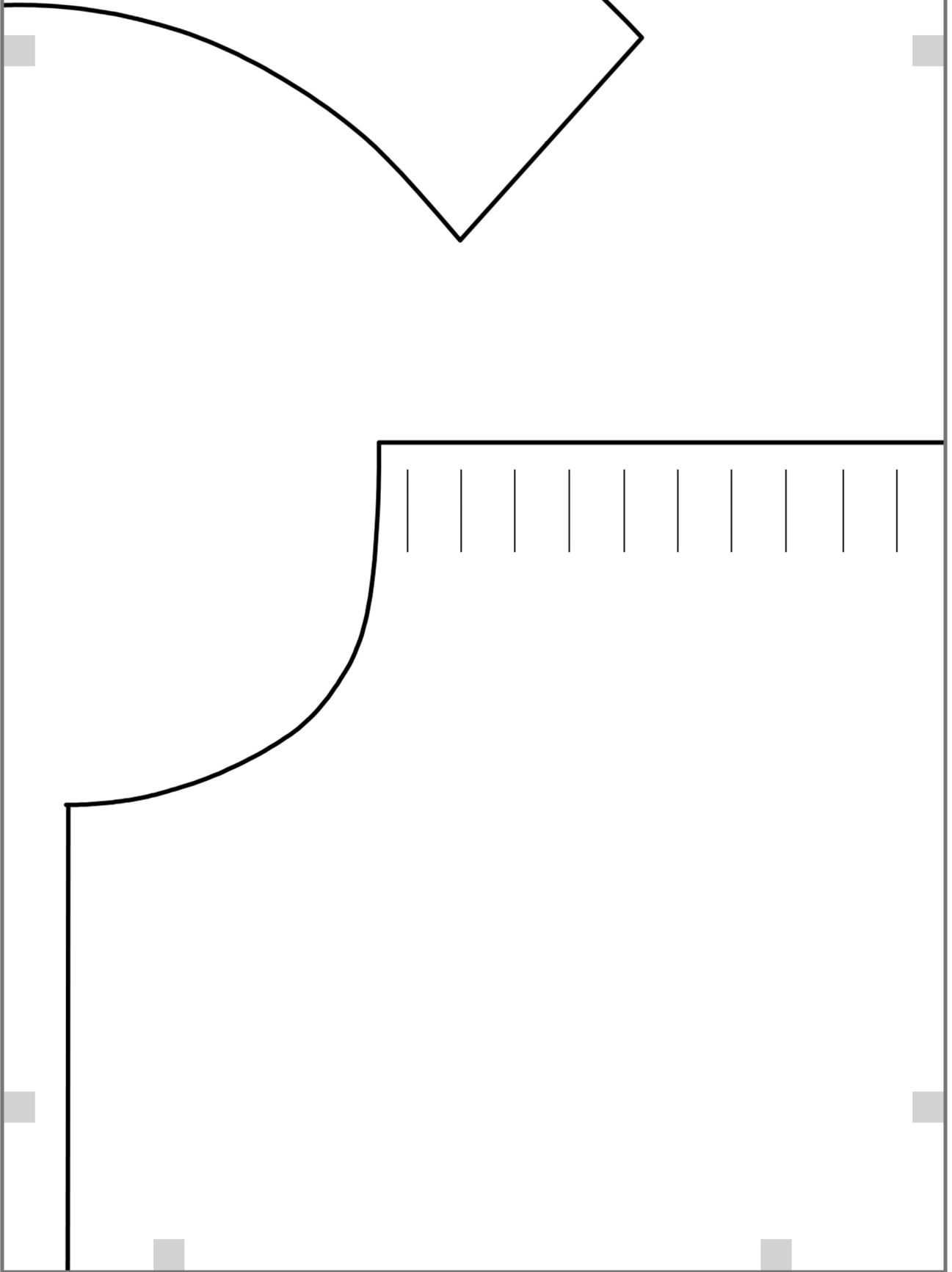
Riga C, Colonna 1
VENEZIA - TDR

RIPIEGO
STOFFA



Riga 1 Colonna 2
VENEZIA - TDR

SAVANTI
CAGLIO E



Riga C, Colonna 3
VENEZIA - TDR

ARRICCIATURA BALZA

Riga C, Colonna 4
VENEZIA - TDR



Riga D, Colonna 1
VENEZIA - TDR

ROUCHE
TRAGLIO F

RPIEGO STOFFA

Riga D, Colonna 2
VENEZIA - TDR

Riga D, Colonna 3
VENEZIA - TDR

BALZA
TAGLIO C

Riga D, Colonna 4
VENEZIA - TDR

CENTRO DIETRO RIPIEGO STOFFA

