



PONCHO ASCIUGAMANO

TUTORIAL E SCHEMA

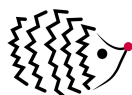
OCCORRENTE:

TESSUTO SPUGNA

TESSUTO FANTASIA

PROCEDIMENTO:

1. TAGLIARE 1 RETTANGOLO 80X150 DI SPUGNA
2. TAGLIARE DAL CARTAMODELLO DEL CAPPuccio 2 TAGLI DI SPUGNA E 2 TAGLI DI TESSUTO FANTASIA
3. TAGLIARE DAL CARTAMODELLO DELLA TASCA 2 TAGLI DI TESSUTO FANTASIA.
4. FARE UN ORLO LUNGO TUTTO IL PERIMETRO DEL RETTANGOLO DI SPUGNA DA 80X150 CM E METTERE DA PARTE
5. POSIZIONARE DRITTO CONTRO DRITTO LE SAGOME DEL CAPPuccio ACCOPPIANDO SPUGNA CON SPUGNA E TESSUTO FANTASIA CON TESSUTO FANTASIA E FARE UNA CUCITURA LUNGO LA PARTE CURVA (IL RETRO DELLA TESTA)
6. UNA VOLTA CUCITO IL RETRO DEI 2 CAPPucci RISVOLTARE QUELLO DI TESSUTO FANTASIA SUL DRITTO E INSERIRLO NEL CAPPuccio DI SPUGNA IN MODO CHE I DUE DRITTI COMBACINO E CUCIRE IL BORDO CHE CIRCONDERA' IL VISO (LA BASE DEL CAPPuccio RESTA APERTA). RIGIRARE POI IL CAPPuccio NEL VERSO DRITTO
7. PRENDERE I 2 TAGLI DI TESSUTO FANTASIA PER LA TASCA, POSIZIONARLI DRITTO CONTRO DRITTO E CUCIRE LUNGO TUTTO IL PERIMETRO LASCIANDO UN'APERTURA ALLA BASE. RIGIRARE LA TASCA SUL DRITTO E METTERE DA PARTE
8. PRENDERE IL RETTANGOLO DI SPUGNA PRECEDENTEMENTE ORLATO, PIEGARE A META' ROVESCIO CONTRO ROVESCIO FACENDO COMBACIARE I LATI DA 80 CM. TROVARE IL CENTRO DEL LATO DA 80 CM



PIEGATO, POSIZIONARE AL CENTRO SULLA PIEGA IL CARTAMODELLO DELLO SCOLLO, TRACCIARE IL CONTORNO E RITAGLIARE. TROVARE IL CENTRO DELLO SCOLLO PIEGANDO A META' IL RETTANGOLO E FACENDO COMBACIARE LE SPALLE. SEGNARE IL CENTRO CON UNO SPILLO E RIAPRIRE.

9. UNIRE IL CENTRO DELLA BASE DEL CAPPuccio AL CENTRO DELLO SCOLLO CON UNO SPILLO. IL CAPPuccio SI CUCIRA' ALLO SCOLLO IN 2 MOSSE. PARTIRE DALLO SPILLO APPENA MESSO E CUCIRE VERSO DESTRA FINO AD UNIRE TUTTA LA BASE DESTRA DEL CAPPuccio. RIPARTIRE CON UNA SECONDA CUCITURA DALLO STESSO SPILLO E CUCIRE VERSO SINISTRA FINO AD UNIRE TUTTA LA BASE SINISTRA DEL CAPPuccio CHE ANDRA' A SOVRAPPORSI ALL'ALTRA BASE CUCITA IN PRECEDENZA.

10. POSIZIONARE LA TASCA AL CENTRO DELL'ACCAPPATOIO CONTANDO ALMENO 25 CM DI DISTANZA DALLO SCOLLO. FISSARE CON GLI SPILLI E CUCIRE IL CONTORNO LASCIANDO SCUCITE LE APERTURE DELLA TASCA.



BRAVA!!!! IL LAVORO È TERMINATO.
RICORDATI DI INVIARCI UNA FOTO DELLA TUA CREAZIONE!

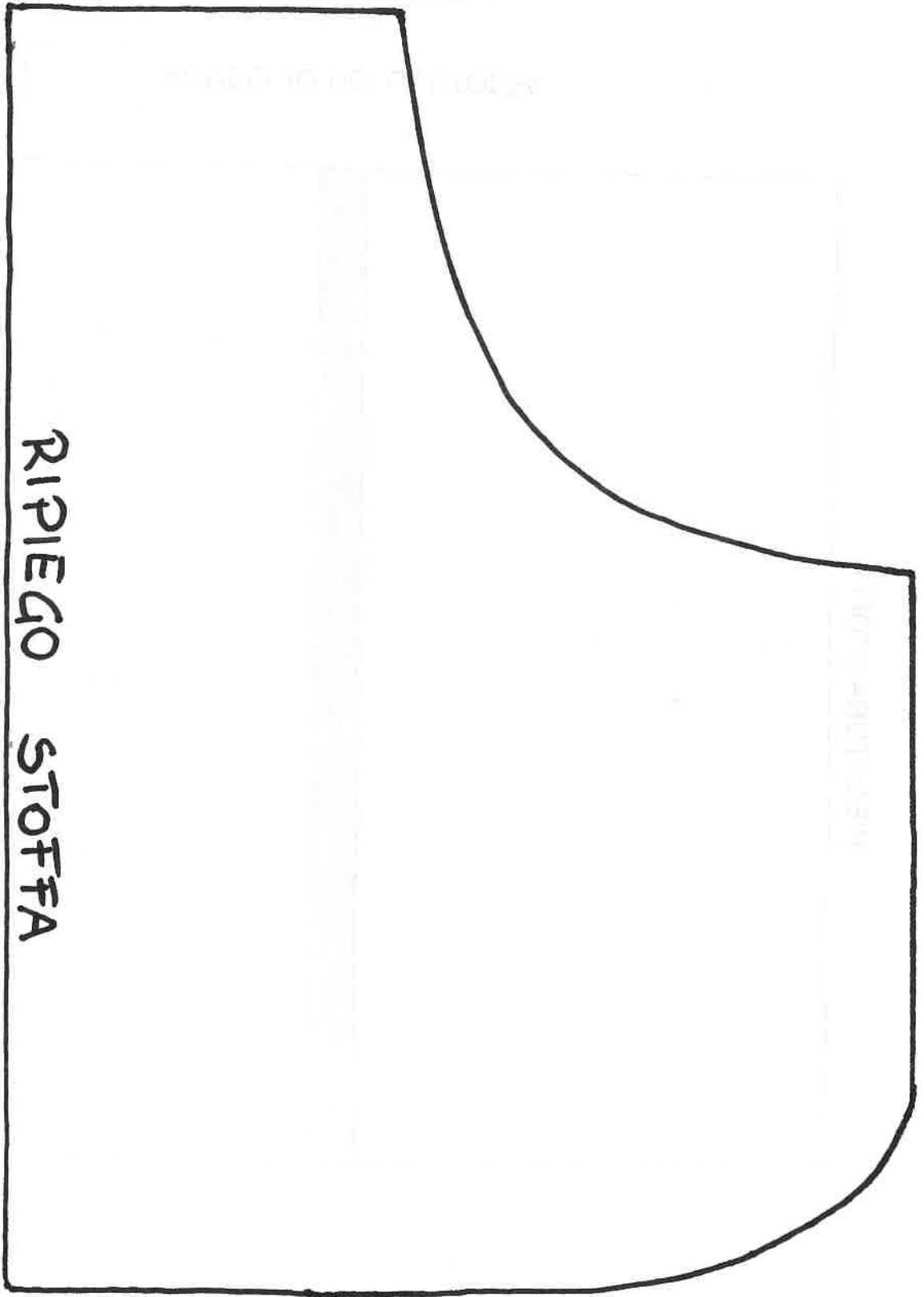
COSA DEVI ACQUISTARE SUL NOSTRO SHOP PER REALIZZARE IL PONCHO ASCIUGAMANO

1,30 MT DI SPUGNA

1 TAGLIO COPERTINA (100X75) DI TESSUTO FANTASIA (MUSSOLA, COTONE, PLUMETIS...)

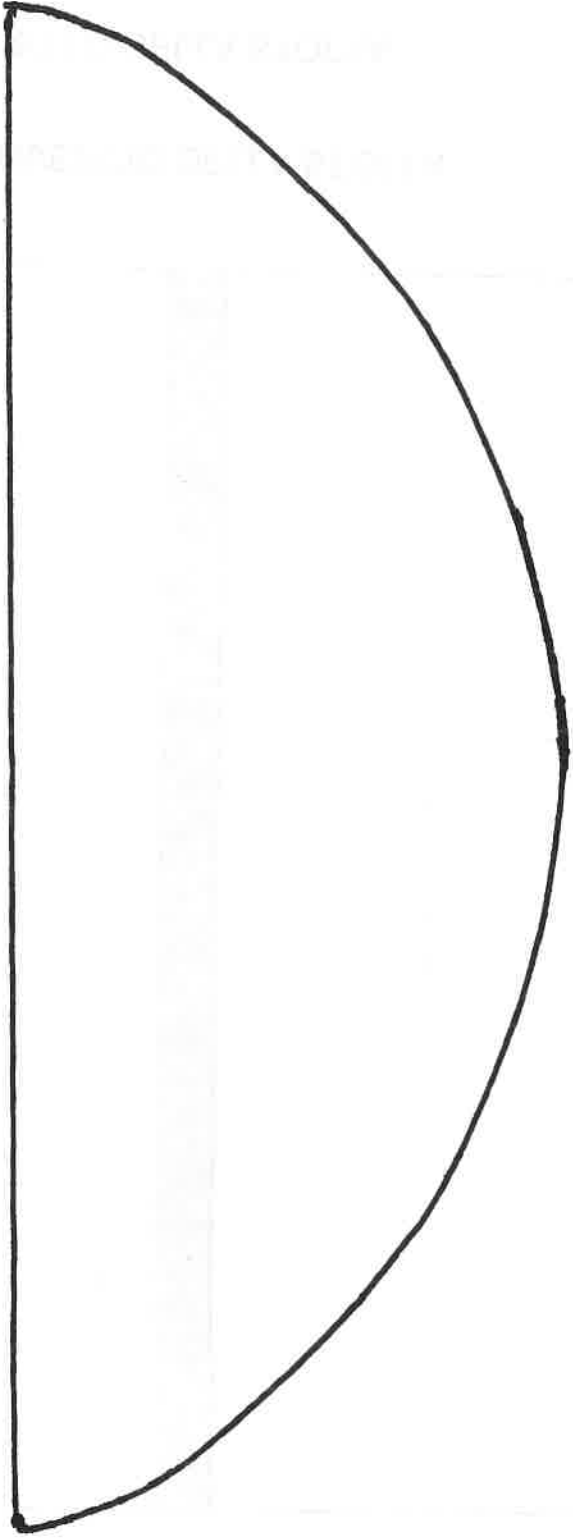


TASCA



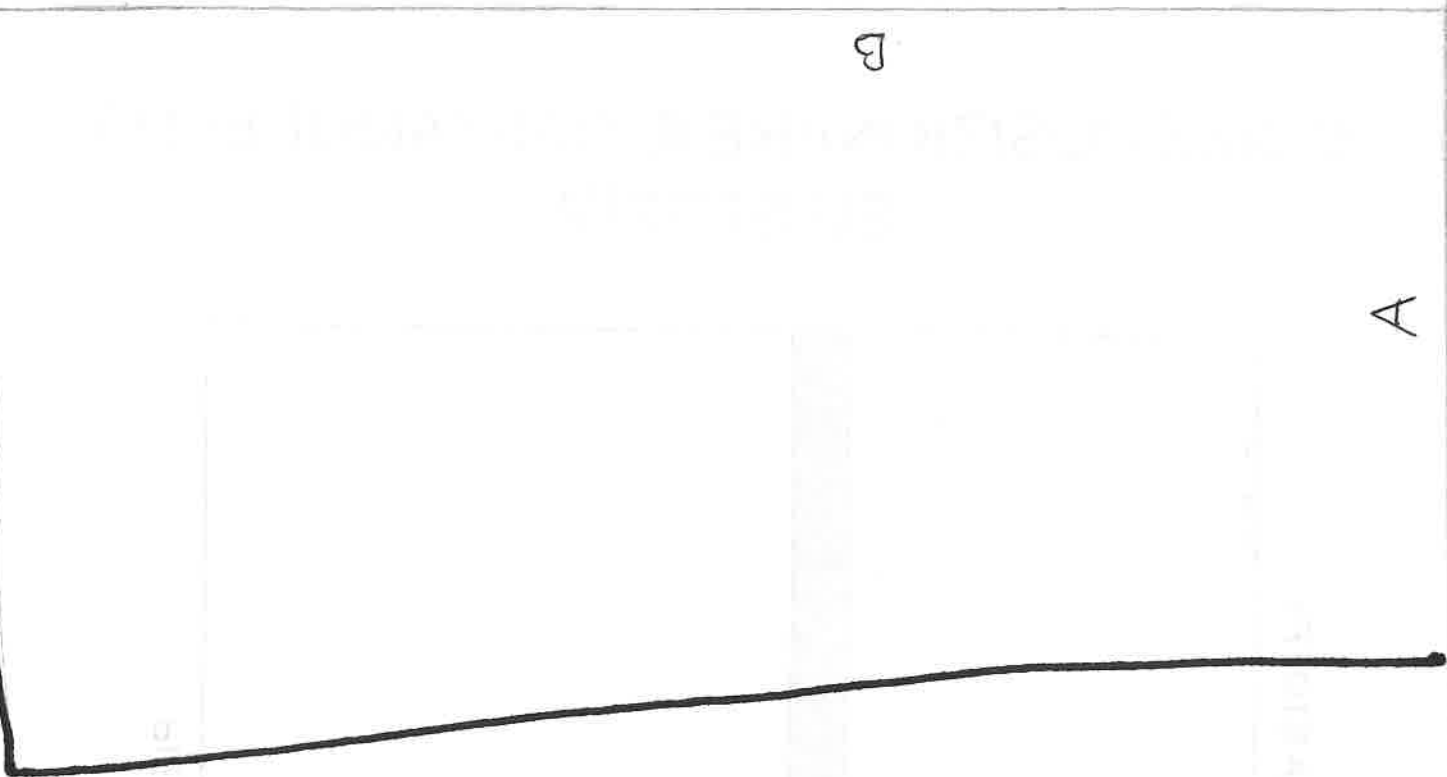
RIPIEGO STOFFA

077075

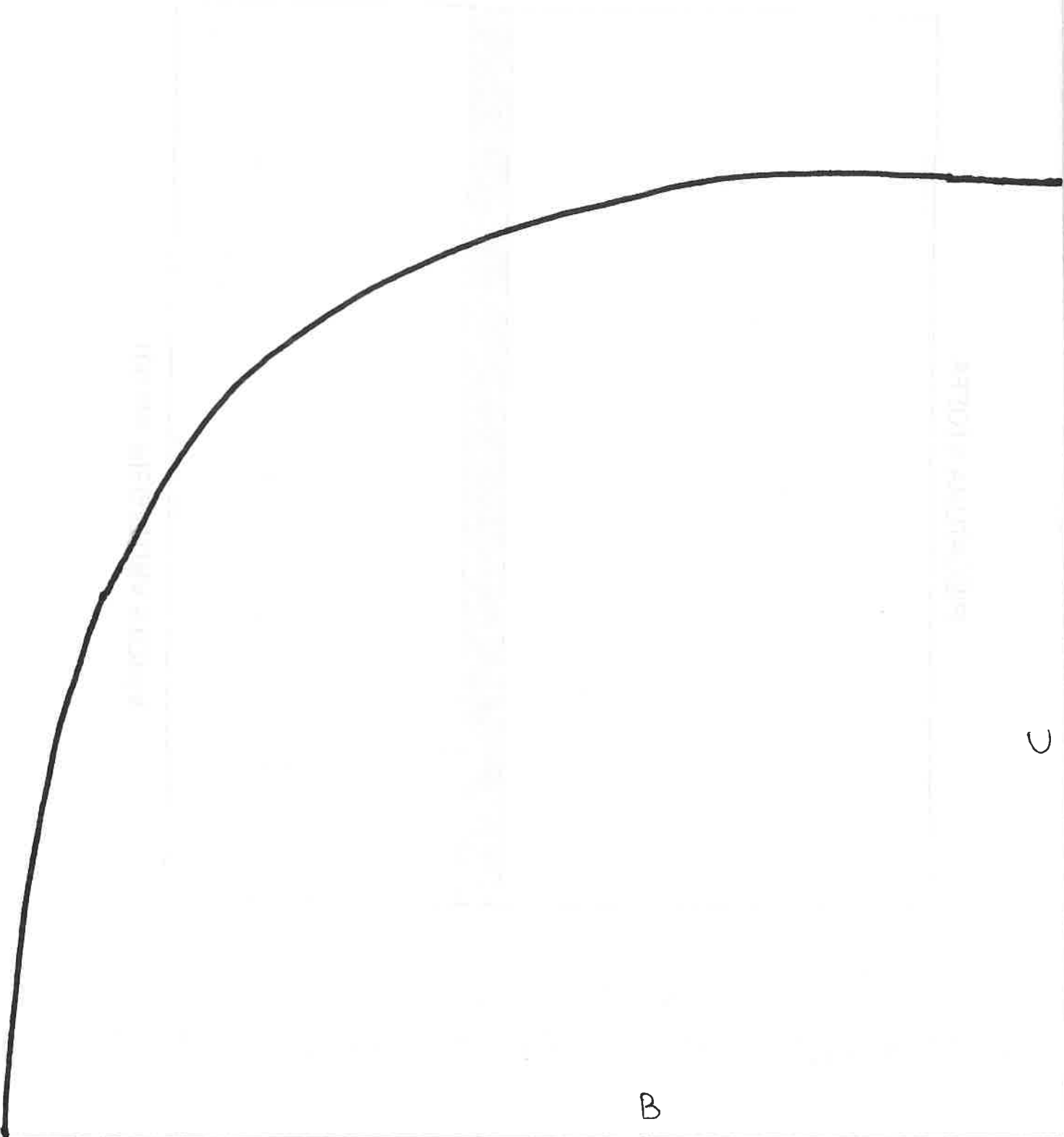


B

A

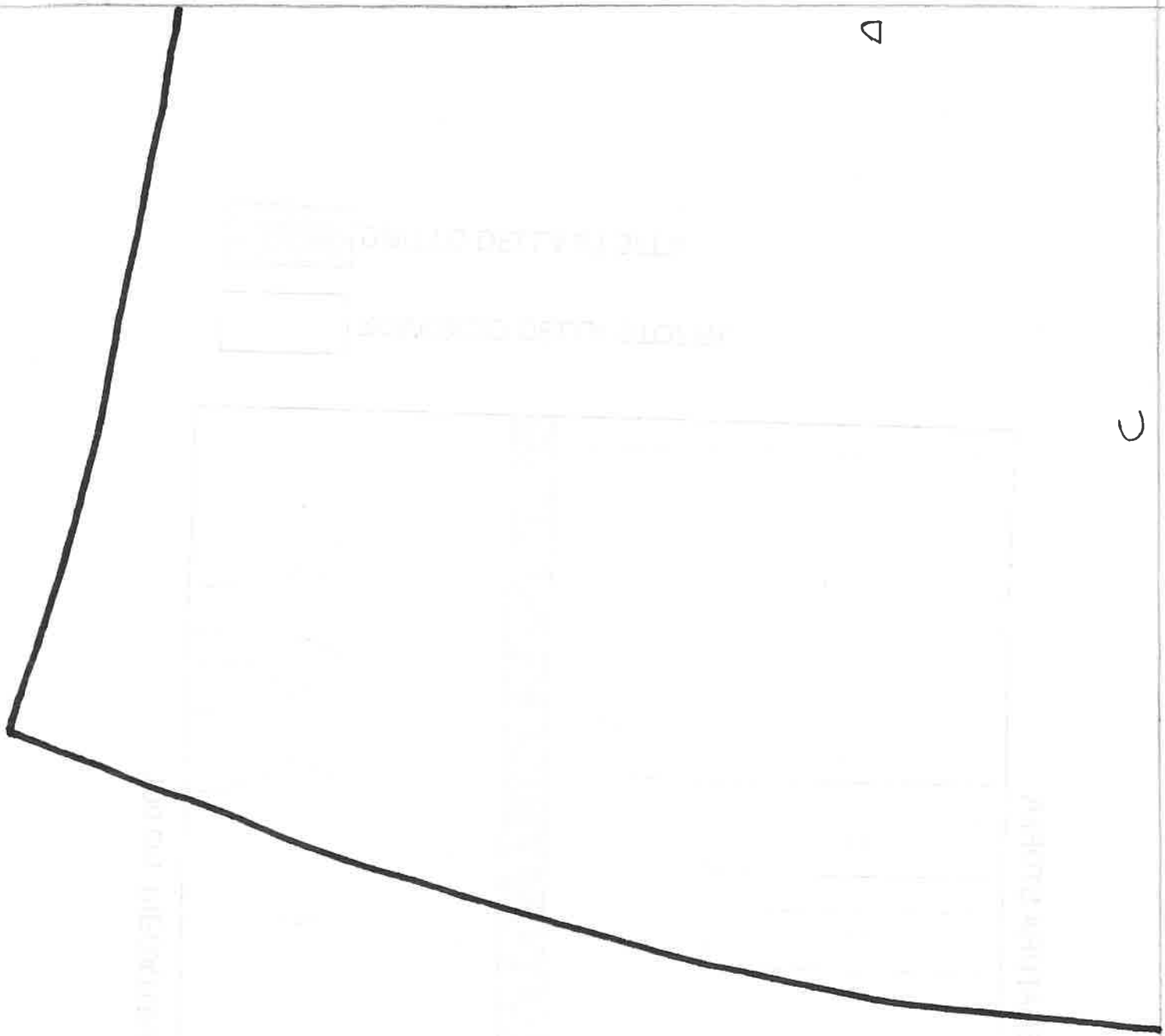


UNIVERSITY OF CALIFORNIA
LIBRARY



Δ

∪



Handwritten text, possibly a title or label, located inside the top portion of the diagram. The text is faint and difficult to read.

Handwritten text, possibly a title or label, located inside the bottom portion of the diagram. The text is faint and difficult to read.

